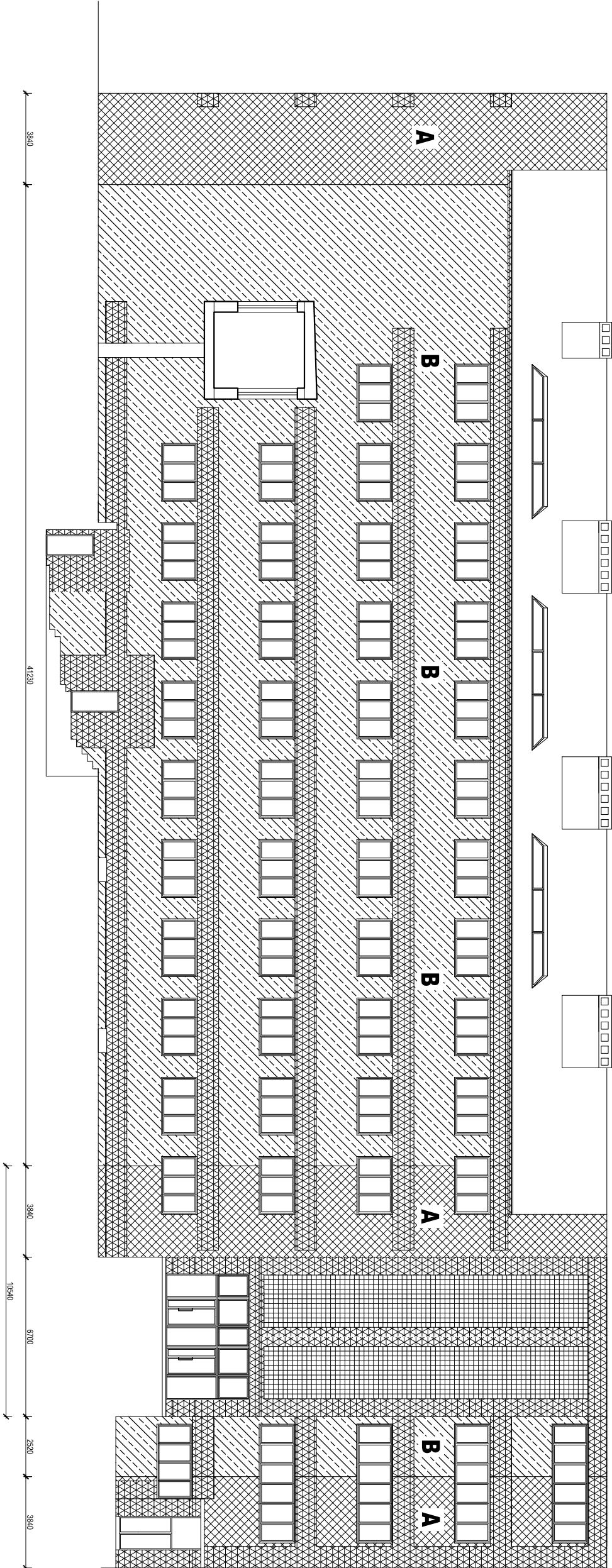


KOTEVNÍ PLÁN - POHLED SEVEROZÁPADNÍ



POZNÁMKA:

Podrobný návrh mechanického upevnění ETICS hmoždinkami na účinky sání větru je proveden dle CSN EN 73 2302.
Návrh počtu kotev předpokládá použití certifikovaných hmoždinek dle ETA-014.
Návrh teoy počtu s charakteristickou hodnotou únosnosti v tahu v pohledové betonové vlně seovcového panelu 1,5 kN/m.
Předepsaný počet hmoždinek pro jednotlivé kotevní oblasti plati i pro požární pásy z mramení vlny.

Ke kotvení tepelné izolace z pěnového polystyrenu II. 160 budou použity univerzální zatlučovací hmoždinky s plastovým dílkem pro povrchovou montáž – typ hmoždinky ntuho ověřit provedením vřezných zkoušek před zahájením realizace, kterou nechá provést realizační firma. PO předpokládá v místě podkladu z plyných pálených cihel použití hmoždinky HT eco s povrchovou montáží. V místě podkladu ze zdiva z cihel dřevaných se uvažuje s hmoždinkou STR U 2G.
Desky z minerálních vláken budou kotevní univerzálními zatlučovacími hmoždinkami s kovovým dílkem pro povrchovou montáž.

Typ hmoždinky je nutno ověřit provedením vřezných zkoušek před zahájením realizace, vřezné zkoušky zajistí dodavatel šatových Vřezné zkoušky budou provedeny zodpovědnou osobou v souladu s pokyny CSN 73 2302.
Kotevní prvky musí být certifikovány dle ETA-014

LEGENDA ŠRAF

- rohová oblast A: 8 kotev/m² - podklad cihla plná pálená
- oblast v ploše B: 6 kotev/m² - podklad cihla plná pálená
- oblast v ploše C: 6 kotev/m² - podklad cihla plná pálená
- Požární pásy: Předepsaný počet hmoždinek pro jednotlivé kotevní oblasti plati i pro požární pásy z mramení vlny

ATELIER DEK		AKCE:	
Projektová dokumentace Zateplení Základní školy Česká Třebová, Habrmanova ulice Základní škola, Habrmanova 1500, 560 02 Česká Třebová			
PROJEKTANT: DEKPROJEKT s.r.o. Tiskářská 10/257, PRAHA 10, 108 00 TEL 234 054 284 FAX 234 054 291		OBJEDNATEL: Město Česká Třebová Staré náměstí 78 560 02 Česká Třebová	
STUPĚŇ DOKUMENTACE:	DPS - DOKUMENTACE PRO PROVEDENÍ STAVBY	PARÉ:	
ČÁST DOKUMENTACE:	D.1.1. ARCHITEKTONICKO-STAVEBNÍ ŘEŠENÍ	FORMÁT A3 (2 x A4) DATUM: září 2016 MĚŘÍTKO: 1:200 ČÍSLO ZAKÁZKY: 2016-005705-KeA ČÍSLO VÝKRESU: D.1.2.36	
OBSAH VÝKRESU:	Kotevní plán fasády - pohled severozápadní		
VYPRACOVAL:	ZODPOVĚDNÝ PROJEKTANT:		
Ing. Adam Kermes	Ing. Pavel Štajnrt		
KONTROLOVAL: Ing. Ctibor Hůlka	Pořadové číslo v deníku autorizované osoby: 156		